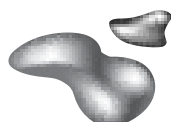


**Eurovema**

Creates mobility and ergonomics.

Flexmobil Classic

flexmobil



**EUROFLEX®**

CE

art.nr. 90-601 rev: 2012-01



# Flexmobil Classic - lättkörd flexibilitet

Flexmobil Classic är en inomhuserullstol som är extremt lättkörd, stadig och stabil i alla lägen. I och med att drivhjulen sitter i mitten så blir vändutrymmet minimalt då stolen kan svängas runt sin egen axel mitt under sitsen. Sitsenheten är vår beprövade arbetsstolssits från 200 Classic utformad och klädd med ett skönt Treviratyg för bra komfort och sittriktighet. Flexmobil kan enkelt anpassas till olika användares behov genom ett stort antal tillval och tillbehör.



Joystick G90T

Exempel som gör det lätt att anpassa Flexmobil Classic efter den enskildes behov.



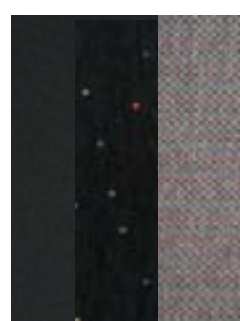
Sitsvinkling



Hög rygg



Låg rygg



Svart atlantic, svart dot, grå video



Joystick Shark

## Grundutförande:

- Flexmobil chassi
- 200 Classic sittenhet
- Fällbara armstöd - höjd & breddjusterbara
- Sittplatta 46x46 cm
- Sitsvinkling - manuell
- Rygg 35x30 cm, alternativt låsbar
- Manöverbox - Dynamic G90T/Shark
- Elsitslyft - 250 mm slag
- Tyg, alternativa färger, svart atlantic, svart dot, grå video

## Tekniska data:

Klass	A
Hindertagning	max 3 cm
Drivning	mitthjulsdrift
Sitsbredd- mellan armstöd	38-52 cm
Sitsdjup - från rygg till sits framkant	32-58 cm
Sitshöjd - till sitsens ovansida	49-74 +5 cm, 43-61 +5 cm*
Sitsstorlekar, BxD	40x40, 40x43, 40x46, 46x46, 49x51 cm
Sitsvinkling, manuell, framåt	0° till -20°
Sitstilt, el, framåt-bakåt	-14° till +17°
Ryggstöd, storlek, BxH	35x30, 35x44, 40x30, 40x44 cm
Klädsel, färger	Svart, svart dot
Armstöd, höjd	11-26 cm
Armstöd, platta, storlek	31x8 cm
Totallängd - chassi	82 cm
Totalbredd - chassi	57 cm
Totalvikt	74 kg
Max brukarvikt	140 kg
Svängradie	96 cm
Max körtid	8,5 tim
Max hastighet	4 km/h
Elektronik	Dynamic G90T/Shark

\* Steglöst inställbar

## Tillbehör: (ett urval)

- Rygg 35x30, 35x44, 40x30, 40x44 cm
- Nackstöd - till hög rygg
- Bålstöd - till hög rygg
- Lårstöd
- Armstöd - mjuka/fällbara
- Grenkil
- Sittplatta 40x40, 40x43, 40x46, 46x46, 49x51 cm
- Sittplatta coxit 46x46 cm
- Överdrag - sits och rygg - inkontinensskyddade
- Sitstilt - elektrisk
- Bord
- Fotplatta
- Delade benstöd - manuella eller elektriska
- Finger-, knapp-, vårdarstyrning m.fl.
- Omgivningskontroll
- Slingbackrygg

**Eurovema**

Creates mobility and ergonomics.

Baldersvägen 38, SE-332 35 Gislaved, Sverige | Tel. +46 371 390 100 | Fax. +46 371 189 82  
info@eurovema.se | www.eurovema.se



art.nr. 90-601 rev: 2012-01