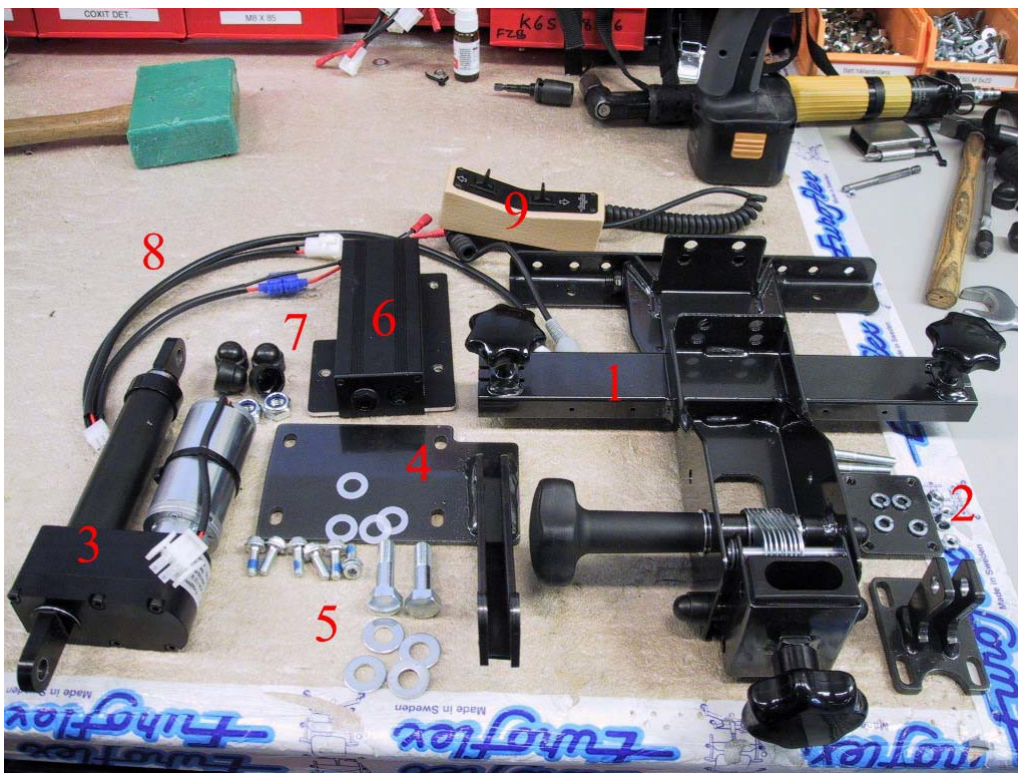


## MONTERINGS – BRUKSANVISNING

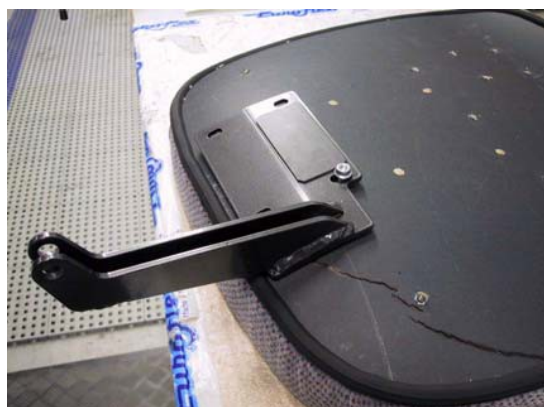
### Elektrisk sitsvinkling- Enkel JEA

Art.nr. 259001-3000 , Miniflex, Flexmobil elrullstol



Delar till enkel JEA : Arbetsstol:

1. Sittkryss enkel JEA
2. JEA fäste främre 4st M6x40+nyloc+brick.
3. Ställdon sitstilt
4. Bakre motorfäste
5. 2st M10x40sexkant, 4st M10 brickor 6st M6x16 insex, 4st plastbrickor
6. Elektronik
7. 2st M10 nyloc med 4st mutterkåpor
8. Kabelstam enkel JEA
9. Manöverbox



Det bakre motorfästet monteras på sitsen med 4st M6x16 gänglåsning.



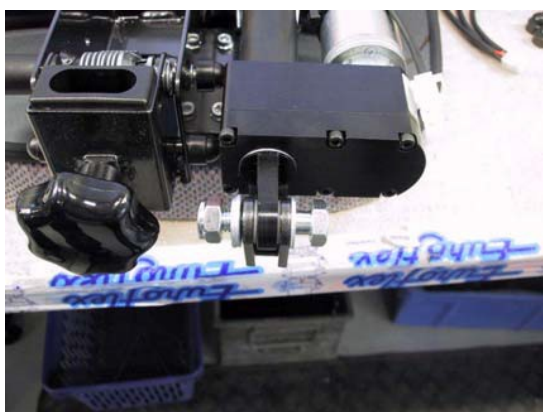
Sittkrysset monteras på sitsen.



Det främre JEA fästet monteras runt armstödsfästet. 4st M6x40 med brickor och nylocmuttrar. Drag skruvarna löst så att fästet är rörligt.

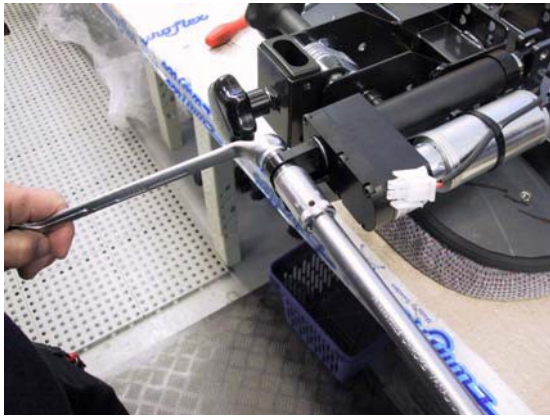


M10x40 sexkant med bricka till bakre JEA fästet monteras.



Ställdonet monteras i sitt bakre fäste  
Använd 2st plastbrickor i mellan.

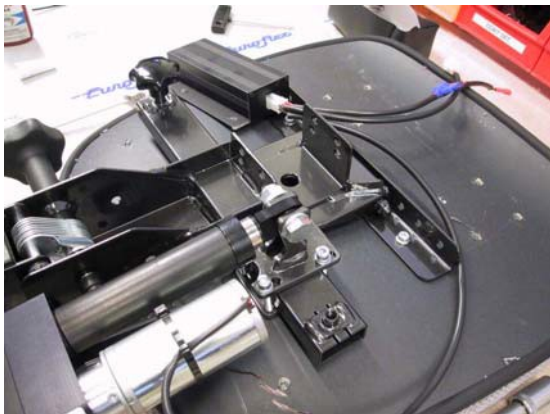




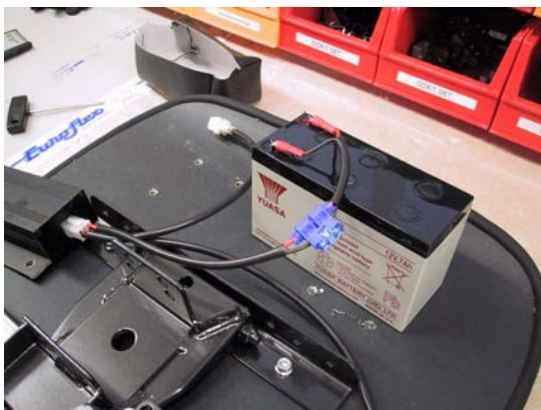
Skraven dras åt tills det tar stopp därefter släpp efter en aning för att motorn ska kunna röra sig.



Samma sak görs med det främre fästet.



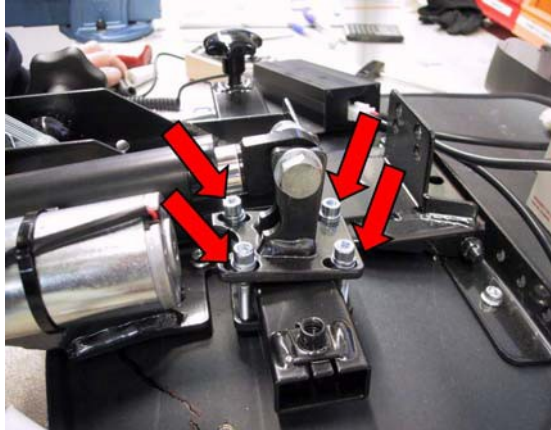
Koppla in elektronikboxen och kabelstammet till ställdonet.



Koppla in batteriet på kabelstammen.



Mät ut 9mm på ställdonskolven. Mät på den kromade delen av kolven. Justera genom att köra ställdonet fram eller tillbaka med den inkopplade manöverboxen.



Dra nu åt skruvarna till det främre motorfästet.



Montera mutterkåporna.



Ta fram chassit och lägg dit höjdjusteringsdistansen på bordet.



Montera sitsen på chassit.



Drag fast skruven.



Provkör stolen !